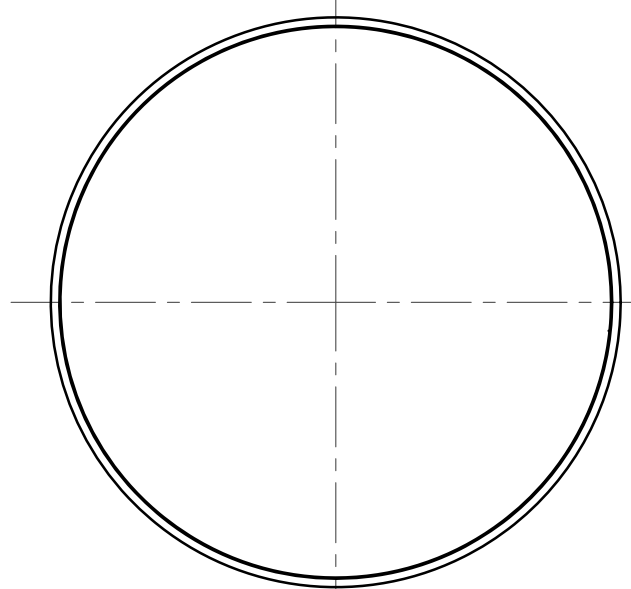
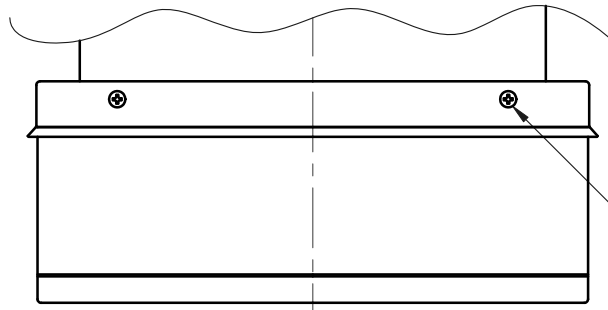
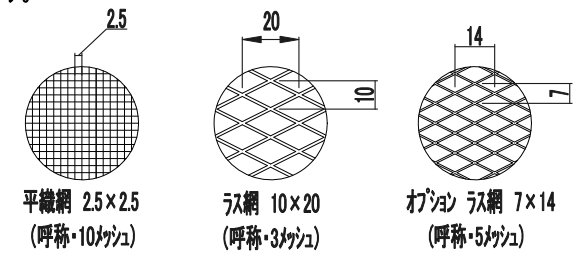
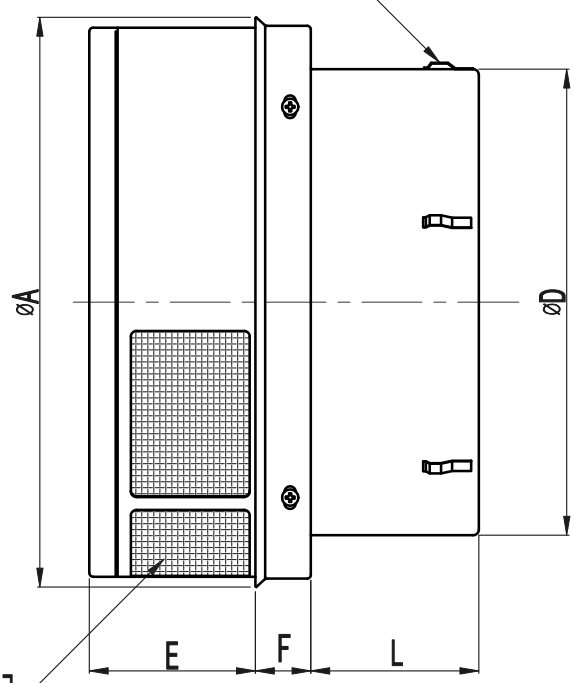


設計・施工に関するご注意

1. 本製品は焼付塗装仕上げです。塗装面に化学薬品が付着すると、剥離・変色・錆発生の原因となります。
 タイル仕上の外壁に取り付ける場合、外壁の酸洗いで取り付けてください。
 吹付塗装仕上の外壁に取り付ける場合、吹付塗装後に取り付けてください。
2. 給気ダクトの施工の場合は、ダクトを外壁に向かって1/30以上の下がり勾配をとってください。
3. 3ヶ月に1度は点検・清掃をしてください。環境により埃や塩分・鉄分等でも、もらい錆が発生することがあります。

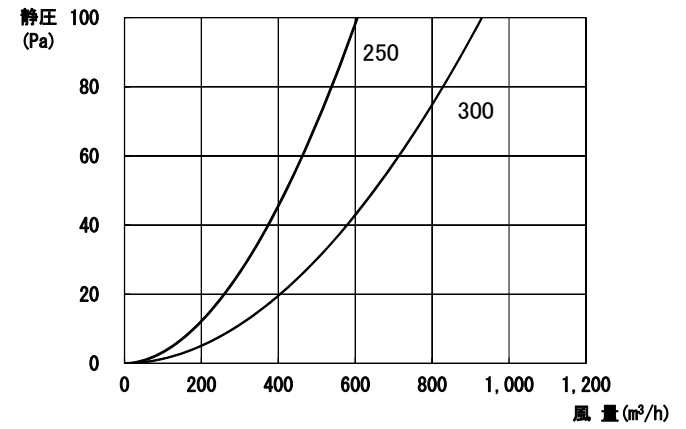


抜け止め金具



圧力損失曲線

※ この曲線は10メッシュ吸気データです。



型 式	寸 法					吸 気	
	A	D	E	F	L	圧力損失係数	開口面積(cm²)
SF-250-OA	302	247	88	29	88	13.9	134
SF-300-OA	361	297	108	34	108	12.5	203

材 質	SUS304			表面処理	標準 カチオン電着・シルファーマトリック塗装		
品 名	防風フード			株式会社 シルファ			
型 式	SF-OA/大口徑						
承 認	検 閲	製 図	尺 度	Free		図 番	A36100
T.M	C.H	T.A	番 目	R1/7/4		番	