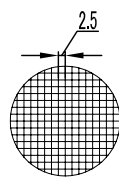
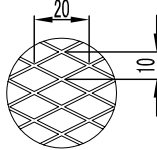


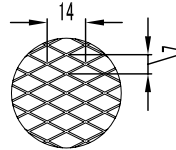
ガラリ詳細図



平織網 2.5×2.5 (呼称・10メッシュ)



ラシ網 10×20 (呼称・3メッシュ)



オプシヨ ンラシ網 7×14 (呼称・5メッシュ)

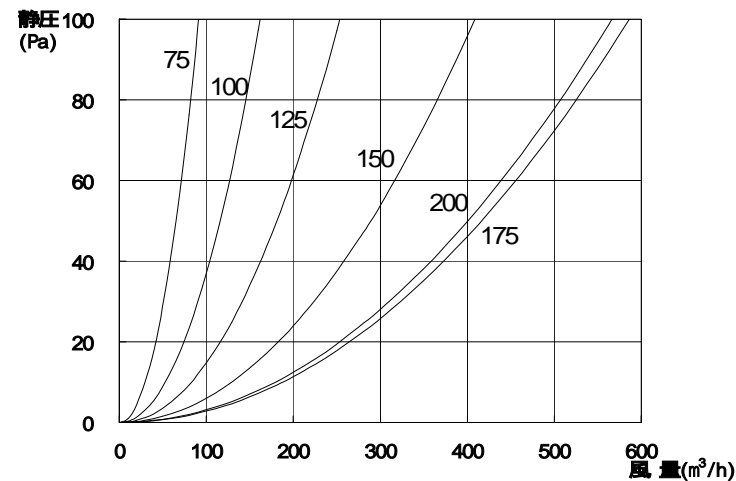
特定防火設備該当証明書

72℃	第07EG013号	第07EG009号(125φ)	第07EG004号(75・175・200φ)
120℃	第07EG014号	第07EG010号(125φ)	第02EG021号(75・175・200φ)

型 式	寸 法								吸 気	
	A	D	F	G	H	J	L	アンカー穴	圧力損失係数	開口面積(cm <sup>2</sup> )
RH-075JGDNE2	128	73	110	70	58	27	44	なし	4.9	21
RH-100JGDNE2	171	98	142	93	76	33	50	1ヶ	5.0	37
RH-125JGDNE2	211	123	177	105	92	33	80	1ヶ	5.0	57
RH-150JGDNE2	243	148	194	145	98	38	55	2ヶ	4.0	89
RH-175JGDNE2	313	173	241	155	118	43	93	2ヶ	3.9	124
RH-200JGDNE2	313	198	241	155	133	43	105	2ヶ	6.2	130

圧力損失曲線

※ この曲線は10メッシュ吸気データです。



設計・施工に関するご注意

1. 本製品は焼付塗装仕上げです。塗装面に化学薬品が付着すると、剥離・変色・錆発生の原因となります。  
タイル仕上の外壁に取り付ける場合、外壁の酸洗い後取り付けてください。  
吹付塗装仕上の外壁に取り付ける場合、吹付塗装後に取り付けてください。
2. 給気ダクトの施工の場合は、ダクトを外壁に向かって1/30以上の下がり勾配をとってください。
3. 3ヶ月に1度は点検・清掃をしてください。環境により埃や塩分・鉄分等でも、もらい錆が発生することがあります。
4. 防火ダンパー付製品は、保守点検が容易にできる場所以外では使用しないでください。
5. 安全にご使用いただくために、温度ヒューズは5年を目安に交換してください。また、1年に1度は目視検査を行い、裏側の汚れが著しい場合は新しい温度ヒューズと交換してください。

材 質	SUS304			表面処理	標準 カチオン電着・シルファーマトリック塗装		
品 名	深型フード			株式会社 <b>シルファ</b>			
型 式	RH-JGDNE2						
承認	検 図	製 図	尺 寸	Free		図 番	A29101
M.S	Y.F	T.A	書 目	H25/6/10		番	