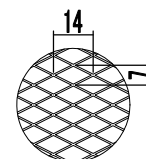
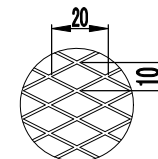
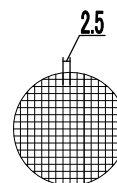
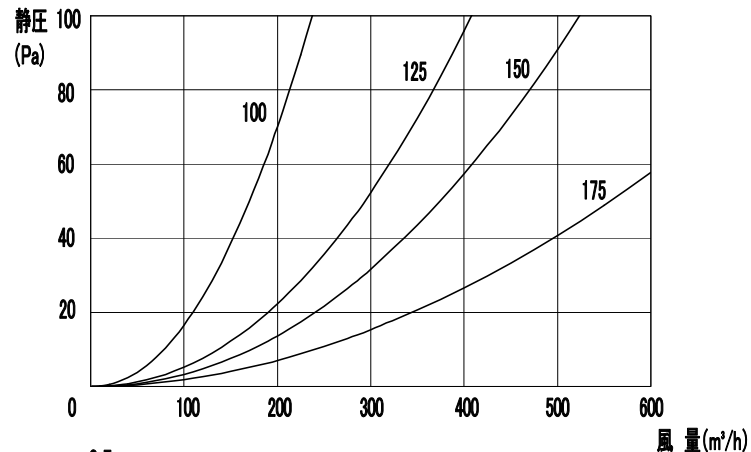


圧力損失曲線



平織網 2.5×2.5 (呼称・10メッシュ) メッシュ 10×20 (呼称・3メッシュ) オプション メッシュ 7×14 (呼称・5メッシュ)

設計・施工に関するご注意

1. 本製品は焼付塗装仕上げです。塗装面に化学薬品が付着すると、剥離・変色・錆発生の原因となります。タイル仕上の外壁に取り付ける場合、外壁の酸洗いで後取り付けてください。吹付塗装仕上の外壁に取り付ける場合、吹付塗装後に取り付けてください。
2. 排気ダクトの施工の場合は、ダクトを外壁に向かって1/100以上の下がりが配をとってください。
3. 3ヶ月に一度は点検・清掃をしてください。環境により埃や塩分・鉄分等でも、もらい錆が発生することがあります。
4. 防火ダクト付製品は、保守点検が容易にできる場所以外では使用しないでください。
5. 安全にご使用いただくために、温度ヒューズは5年を目安に交換してください。また、1年に一度は目視検査を行い、裏側の汚れが著しい場合は新しい温度ヒューズと交換してください。

型 式	寸 法							排 気		排 気
	A	D	F	G	H	J	L	圧力損失係数	開口面積(cm²)	直管相当長(m)
RH-100JDE-BL	211	98	177	105	76	33	45	2.4	53	12.0
RH-125JDE-BL	243	123	194	145	101	38	50	1.9	83	11.9
RH-150JDE-BL	243	148	194	145	98	38	50	2.5	118	18.8
RH-175JDE-BL	313	173	241	155	118	43	93	2.0	156	17.5

材 質	SUS304		表面処理	標準 カチオン電着+シルファーマトリック塗装	
品 名	深型フード		株式会社 ニルファー		
型 式	RH-JDE-BL				
承 認	検 図	製 図	尺 寸	Free	図 番
H.S	T.A	C.H	標準	H29/8/30	D-A29301