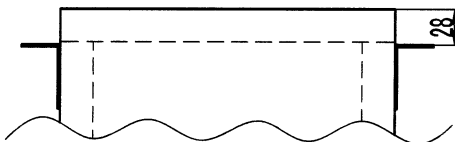
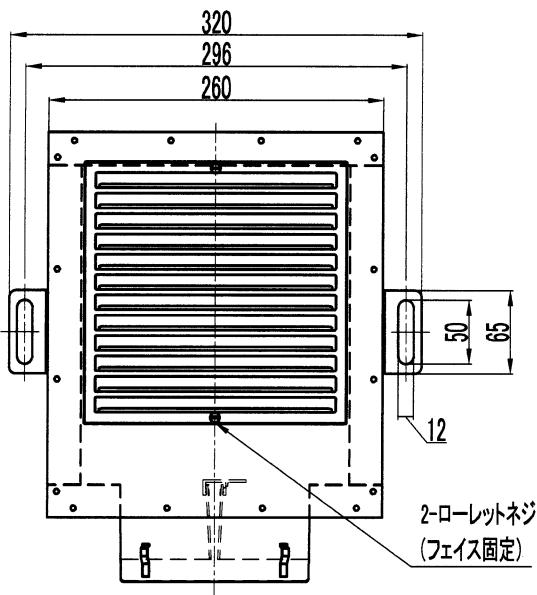
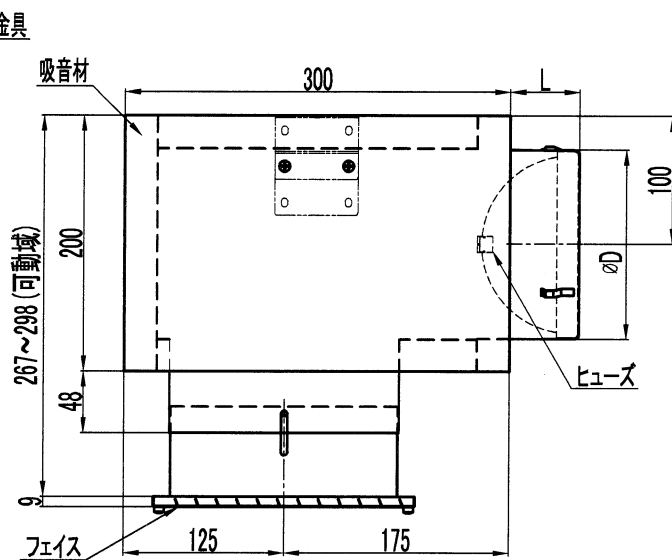
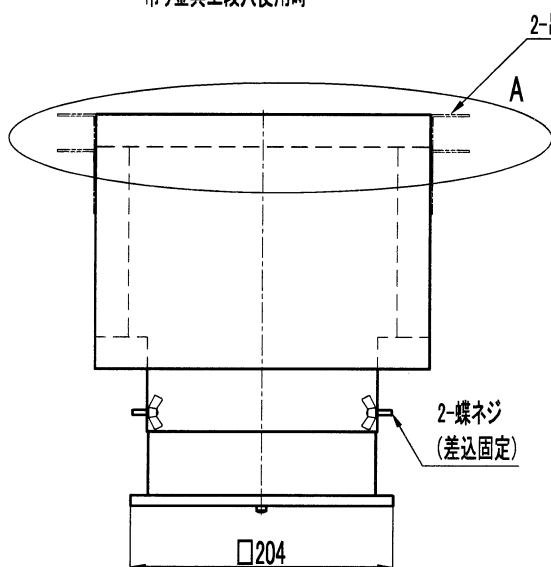


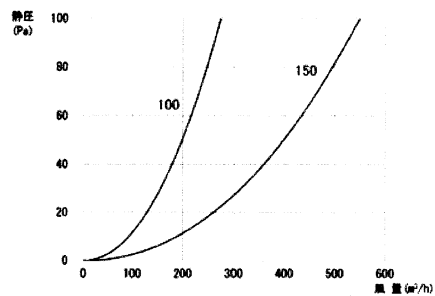
A部詳細  
吊り金具下段穴使用时



A部詳細  
吊り金具上段穴使用时



圧力損失曲線



| 型式         | 寸法  |    | 排気     |          |
|------------|-----|----|--------|----------|
|            | D   | L  | 圧力損失係数 | 直管相当長(m) |
| CSG-100SBD | 97  | 49 | 1.6    | 8.0      |
| CSG-150SBD | 147 | 54 | 2.6    | 19.5     |

|     |                          |      |                                    |
|-----|--------------------------|------|------------------------------------|
| 材質  | フェイス部:SUS304 チャンバー部:SPCC | 表面処理 | フェイス部:カチオン電着+白色(全ツヤ) チャンバー部:カチオン電着 |
| 品名  | 軒天井用防音チャンパー              |      | 株式会社 <b>ニルカ</b>                    |
| 型式  | CSG-SBD                  |      |                                    |
| 承認  | 検図                       | 製図   | 尺違                                 |
| T.M | C.H                      | T.A  | Free<br>R5/7/21                    |
|     |                          |      | 図番<br>POT230707                    |