

取扱説明書

お客様用

SPITS-150
室内用差圧式給気口



SPITS-150はワンプッシュで自在に開閉できる差圧式給気口です。
本製品を正しくお使いいただくために、この説明書をよくお読みください。
お読みになった後もお使いになる方がいつでもご覧になれるよう、大切に保管してください。

本説明書内の記号説明 安全にお使いいただくために必ずお守りください。

- 危険** この表示を無視して誤った取り扱いをすると、使用者が死にまたは重傷を負う危険が差し迫って生じることが想定される内容を示しています。
- 注意** この表示を無視して誤った取り扱いをすると、使用者が傷害を負う可能性、または物的損害のみの発生が想定される内容を示しています。
- 強制** 行為を強制・指示する内容があることを示します。
- 禁止** 禁止の行為であることを告げるものです。

- 危険**
- 禁止 使用者** 心臓にペースメーカー等の体内埋込型医療電子機器を装着している方は本製品に近づかないでください。機器が誤作動する危険があります。

- 注意**
- 禁止 取付場所** 本製品の周囲に家具、その他の障害物を置かないでください。
- 開放で使用** 本製品は開閉機能を備えていますが、換気機能は「開」の状態であれば十分に発揮できません。レンジフード作動時は必ず「開」の状態でご使用ください。
- 手袋をする** お手入れの際は、必ず厚手の手袋を着用してください。
- 取扱注意** 本製品に手や足をかけたり、物をぶらさげたりしないでください。

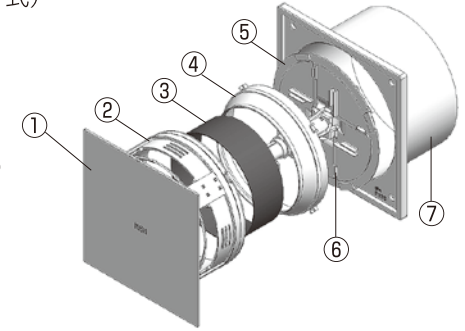
お願い

- ・取り扱いには十分注意し、本体の破損・変形のないようにしてください。
- ・本製品に化学薬品（酸、シンナー等）がかからないようにしてください。
- ・本体内部に異物を入れないでください。
- ・風雨の強い時や雨の浸入がある場合は、パネルを「閉」にしてください。
- ・お手入れの際は中性洗剤を浸した布で汚れを拭き取り、洗剤が残らないよう乾いた布でよく拭き取ってください。

◆ 構成部品・各部の名称

裏面も必ずお読みください。

- | | |
|--------------|---------------|
| パネル部 | ユニット部 |
| ①パネル(マグネット式) | ⑤ユニット(マグネット式) |
| ②風向調整板 | ⑥差圧感知羽根 |
| ③フィルター | 本体部 |
| ④フィルター枠 | ⑦本体 |

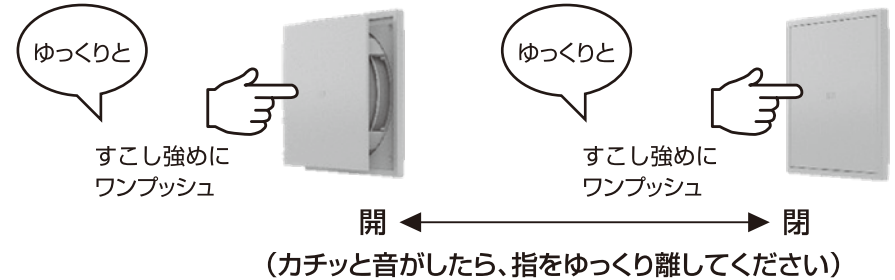


フィルターは不織布フィルター(型式:V-SPIT150)を標準装備としております。
交換用フィルターのご注文に関しては、裏面をご覧ください。

◆ 操作方法

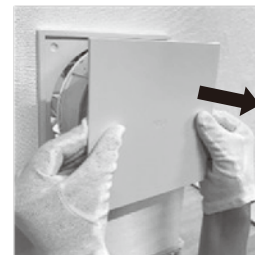
◇ パネル部の開閉

中心部「PUSH」を強めに押して開閉を行ってください。



◇ パネル部の取りはずし

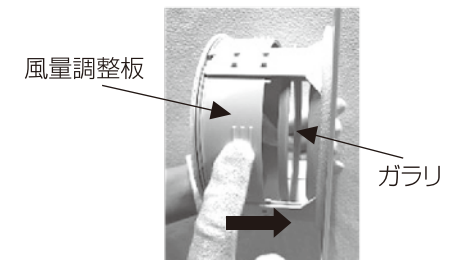
「開」の状態にし、パネルの両端をつかんで手前に引いてはまずしてください。その際ガラリ部分をつかまないでください。破損の原因になります。



手前に引いてはまず

◇ 風向調整

パネル部の風向調整板にて風向を調整します。上下左右4方向のなかで給気させたくない方向の風向調整板を指でスライドして閉めてください。(出荷時、風向調整板はすべて開いた状態です)

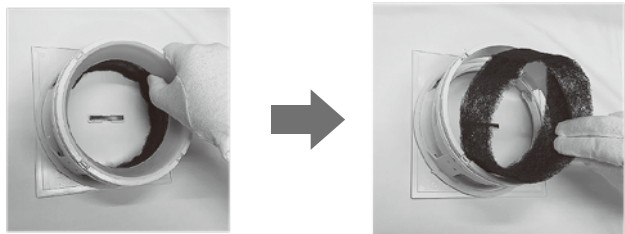


風向調整板を矢印の方向にスライドさせる

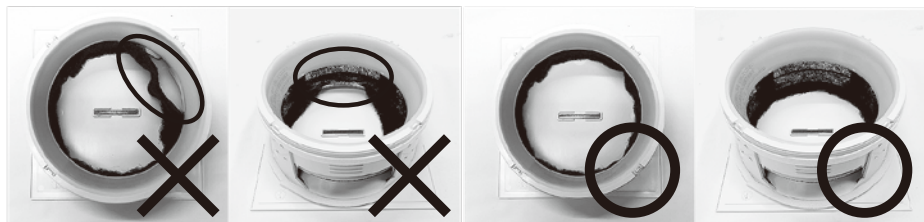
◆ メンテナンス(お手入れのしかた)

◇ フィルターの交換方法

- ①パネル部を取りはずします。(表面参照)
- ②フィルター枠を手前に引いてはずし、筒状のフィルターを抜き取ってください。



- ③フィルターをセットしてからフィルター枠を取り付けます。
フィルターが奥までしっかり入っていることを確認したらフィルター枠を取り付けてください。
また、取り付け時にフィルターがはみ出す場合は、はみ出し部分をフィルター枠内に収まるようなじませてください。



- ④パネル部表面の「PUSH」の文字が逆さにならないようにパネル部を本体に戻します。

◇ フィルターの取り扱い注意事項

不織布フィルター
型式:V-SPIT150



ハニカムフィルター
型式:H-SPIT150



花粉フィルター
型式:F-SPIT150



- ・フィルターは定期的に洗浄・交換してください。
- ・不織布フィルター、花粉フィルターは押し洗いにて洗浄してください。その後、乾いた布で水分をよくふき取ってから乾燥させてください。
- ・ハニカムフィルターはぬるま湯につけ、ゆすり洗いにて洗浄してください。その後、乾いた布で水分をよくふき取ってください。ブラシなどで強くこするとメッシュが破損しますのでご注意ください。
- ・フィルターの内面と外面を裏返しにしないでください。
- ・フィルターを強引に引っ張らないでください。

交換用フィルターはインターネットショップで販売しています。
<https://www.sylpha.shop>

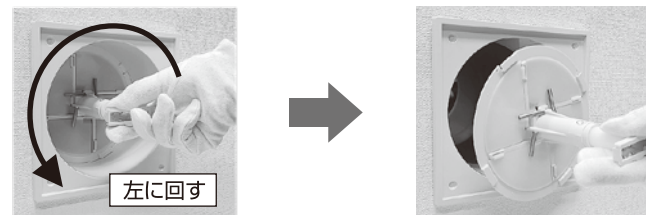


⚠ 注意

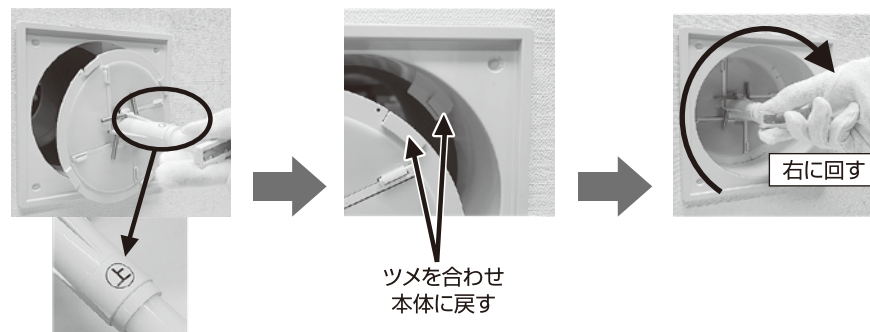
パネル部を強引に回さないでください(破損の原因となります)。
パネル部・ユニット部をはずす際は、無理やり引っ張り壁・クロスを破らない様にご注意ください。
パネル部をはずす際にユニット部ごとはずれてしまった場合は、分離させてからユニット部を本体に戻してください。

◇ ダクト内の清掃法

- ①パネル部を取りはずします。(表面参照)
- ②ユニット部を左に回し真っすぐ引き抜いてください。



- ③中性洗剤を浸した布で汚れを拭き取り、洗剤が残らないように乾いた布でよく拭き取ってください。
- ④清掃後、ユニット部の向き(上シール)を確認し真っすぐ本体に戻します。
4カ所のツメがしっかりとハマっているかを確認した後、カチッと音がするまで右に回してください。



- ⑤パネル部表面の「PUSH」の文字が逆さにならないようにパネル部を本体に戻します。
その際、マグネットが正常な位置にくるとカチッと音がするので確実に戻してください。

◇ 本体・パネル部の清掃方法

中性洗剤を浸した布で汚れを拭き取り、洗剤が残らないように乾いた布でよく拭き取ってください。

本製品のご不明な点等は下記へお問い合わせください。

株式会社 シルファ

本社 〒223-0057 神奈川県横浜市港北区新羽町964-20
横浜営業所
大阪営業所 〒540-0003 大阪府大阪市中央区森ノ宮中央1-16-17 岡田ビル605号
中部支所 〒464-0851 愛知県名古屋市中区千種区今池南29-16 川島第5ビル3F
ホームページ <https://www.sylpha.co.jp>

TEL045-546-4445

TEL06-6945-7891

TEL052-745-1021

No.49012004