

取扱説明書

お客様用

PR-RX4

室内用給気口(ワンプッシュレジスター、24時間換気対応型)



PR-RX4はワンプッシュで自在に開閉できる室内用給気口です。
本製品を正しくお使いいただくために、この説明書をよくお読みください。
お読みになった後もお使いになる方がいつでもご覧になれるよう、大切に保管してください。

本説明書内の記号説明 安全にお使いいただくために必ずお守りください。



注意

この表示を無視して誤った取り扱いをすると、使用者が傷害を負う可能性、または物的損害のみの発生が想定される内容を示しています。



強制

行為を強制・指示する内容があることを示します。



禁止

禁止の行為であることを告げるものです。



注意



取付場所

本製品の周囲に家具、その他の障害物を置かないでください。



開放で使用

本製品は開閉機能を備えていますが、換気機能は「全開」の状態であれば十分に発揮できません。換気時(特に24時間換気)は、必ず「全開」の状態でご使用ください。



手袋をする

お手入れの際は、必ず厚手の手袋を着用してください。



取扱注意

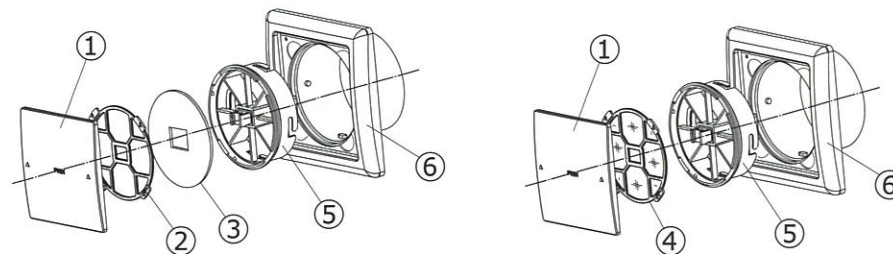
本製品に手や足をかけたり、物をぶらさげたりしないでください。

お願い

- ・ お取り扱いには十分注意し、本体の破損・変形のないようにしてください。
- ・ 本製品に化学薬品(酸・シンナー等)がかからないようにしてください。
- ・ 本体内部に異物を入れないでください。
- ・ 風雨の強い時や雨の浸入がある場合は、パネルを「閉」にしてください。
- ・ お手入れの際は中性洗剤を浸した布で汚れを拭き取り、洗剤が残らないよう乾いた布でよく拭き取ってください。

裏面も必ずお読みください。

◆ 構成部品・各部の名称



花粉・PM2.5フィルターの場合

ハニカムフィルターの場合

①パネル

②フィルター枠

③花粉フィルター・PM2.5フィルター

④ハニカムフィルター

⑤ユニット

⑥本体

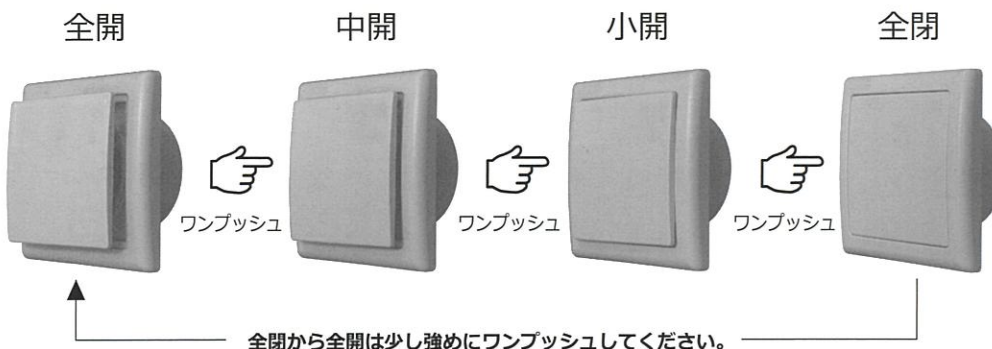
花粉・PM2.5フィルターの場合 → フィルター枠が必要になります。

ハニカムフィルターの場合 → 花粉フィルター・フィルター枠は必要ありません。

(フィルターのお問い合わせは裏面をご覧ください)

◆ 操作方法

PR-RX4 はワンプッシュで風量調整ができます。
パネル開閉順は全開→中開→小開→全閉→全開となっています。
操作方は、パネル中心部の「PUSH」を押してください。
(カチッと音がしたら、指を離してください)

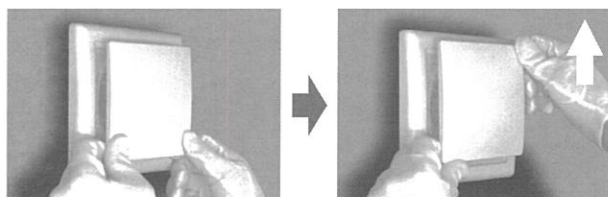


◆メンテナンス(お手入れのしかた)

必ずお読みください。

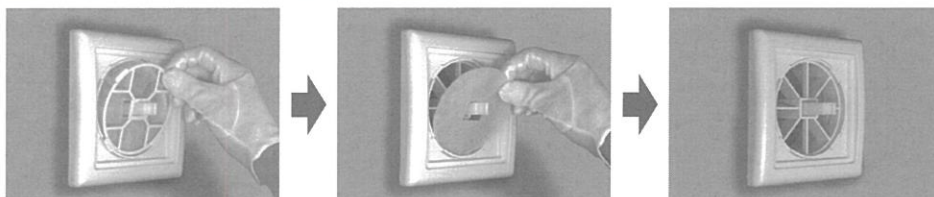
◇フィルターの交換方法

①パネルを「全開」または「中開」の状態、パネルを上にはずしてははずします。



パネルは上に
スライドさせます。

②フィルター枠・フィルターを手前に引き、取りはずしてください。



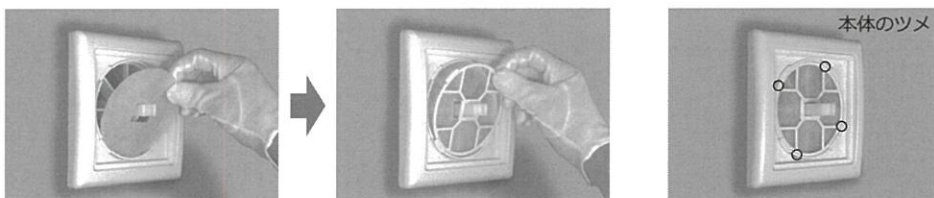
③フィルターの取り付け方

【花粉フィルター・PM2.5 フィルターの場合】

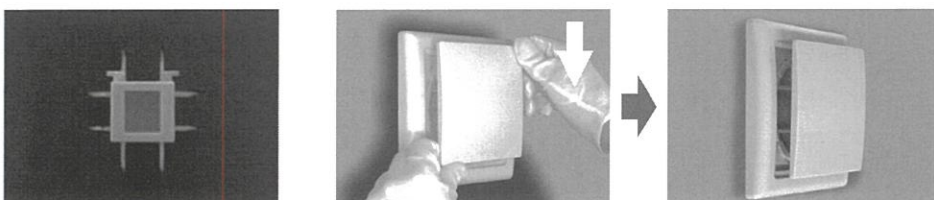
フィルターをセットしてからフィルター枠を本体のツメに引っ掛け、はめ込み固定してください。

【ハニカムフィルターの場合】

ハニカムフィルターはフィルター枠にセットされています。
フィルター枠を本体のツメに引っ掛け、はめ込み固定してください。



④本体中央の機構部を「全開」の状態にし、パネル表面の「PUSH」の文字が逆にならないように、パネル裏側の溝と機構部の溝を合わせ、下にスライドさせます。



パネル裏側の溝

完了



注意

パネルを強引に回さないでください(破損の原因となります)。
パネル・ユニットをはずす際は、むりやり引っ張り壁クロスを破らない
様にご注意ください。

◇フィルターの取り扱い注意事項

【花粉フィルター】 型式:φ100用 RX-1F φ150用 RX-2F

ぬるま湯と中性洗剤を使用し、押し洗いしてください。
その後、乾いた布でよく水分を拭き取ってから乾燥させてください。

【ハニカムフィルター】 型式:φ100用 H-RX100 φ150用 H-RX150
ぬるま湯につけ、ゆすり洗いしてください。その後、乾いた布でよく拭き取
ってください。ブラシなどで強くこするとメッシュが破損しますのでご注
意ください。

【PM2.5 フィルター】 型式:φ100用 PM-RX100 φ150用 PM-RX150
フィルターは水洗いできませんので、6ヶ月ごとに交換してください。洗浄
などで繰り返し使用すると、フィルター本来の性能を損なう恐れがありま
す。

※フィルターの性能を維持するため、使用前は袋に入れたまま保管してく
ださい。

交換用フィルターはネット販売しています。

<http://www.sylpha.shop>



◇その他メンテナンス

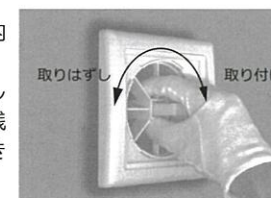
【本体・パネルの清掃】

中性洗剤を浸した布で汚れを拭き取り、洗剤が残らないように乾いた布でよく拭き取って
ください。

【ダクト内の清掃】

ユニットを取りはずしてダクト内
の清掃が可能です。

お手入れの際は、中性洗剤を浸
した布で汚れを拭き取り、洗剤が
残らないように乾いた布でよく拭
き取ってください。



ユニットの取りはずし
『左に回して引き抜いてください』

ユニットの取り付け
『上下を確認し、カチッと音がするま
で右に回してください』
(ユニットの差し込み口に上と下の
しるしがあります)

本製品のご不明な点等は下記へお問い合わせください。

株式会社 **シルファ**

本 社 〒223-0057 神奈川県横浜市港北区新羽町964-20

横浜営業所 〒540-0008 大阪府大阪市中央区森ノ宮中央1-16-17岡田ビル605号

大阪営業所 〒464-0851 愛知県名古屋市中千種区今池南29-16川島第5ビル3F

中 部 支 所 〒464-0851 愛知県名古屋市中千種区今池南29-16川島第5ビル3F

ホームページ <https://www.sylpha.co.jp>

TEL 045-546-4445

TEL 06-6945-7891

TEL 052-745-1021