

取扱説明書

お客様用

PF2

室内用給気口(ワンプッシュレジスター、24時間換気対応型)

株式会社 シルファ

PF2はワンプッシュで自在に開閉できる室内用給気口です。
本製品を正しくお使いいただくために、この説明書をよくお読みください。
お読みになった後もお使いになる方がいつでもご覧になれるよう、大切に保管してください。

本説明書内の記号説明 安全にお使いいただくために必ずお守りください。

注意 この表示を無視して誤った取り扱いをすると、使用者が傷害を負う可能性、または物的損害のみの発生が想定される内容を示しています。

強制 行為を強制・指示する内容があることを示します。

禁止 禁止の行為であることを告げるものです。

注意

取付場所 本製品の周囲に家具、その他の障害物を置かないでください。

開放で使用 本製品は開閉機能を備えていますが、換気機能は「全開」の状態であれば十分に発揮できません。換気時(特に24時間換気)は、必ず「全開」の状態でご使用ください。

手袋をする お手入れの際は、必ず厚手の手袋を着用してください。

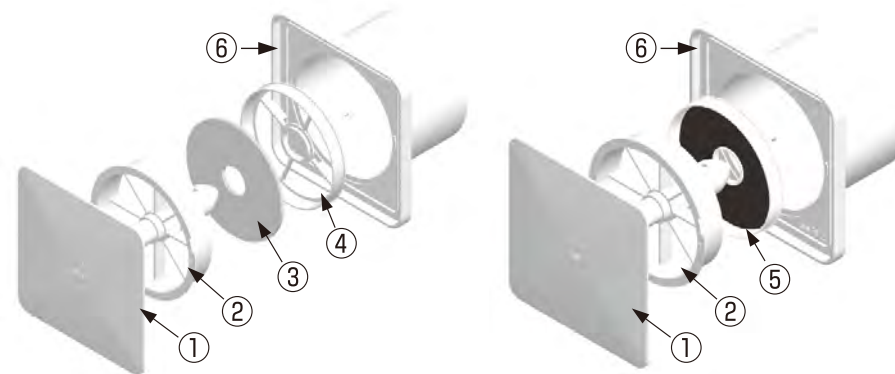
取扱注意 本製品に手や足をかけたり、物をぶらさげたりしないでください。

お願い

- ・ 取り扱いには十分注意し、本体の破損・変形のないようにしてください。
- ・ 本製品に化学薬品(酸、シンナー、アルコールなど)がかからないようにしてください。
- ・ 本体内部に異物を入れないでください。
- ・ 台風など、雨風が強くと雨の侵入がある場合は、パネルを「閉」にしてください。
- ・ お手入れの際は中性洗剤を浸した布で汚れを拭き取り、洗剤が残らないよう乾いた布でよく拭き取ってください。

◆ 構成部品・各部の名称

裏面も必ずお読みください。



花粉・PM2.5フィルターの場合

ハニカムフィルターの場合

- | | |
|---------------------|------------------|
| ①パネル | ②ユニット |
| ③花粉フィルター・PM2.5フィルター | ④フィルター枠(旧：黒、新：白) |
| ⑤ハニカムフィルター | ⑥本体 |

フィルターは各種用意しています。交換用フィルターのご注文に関しては、裏面をご覧ください。

◆ 操作方法

PF2はワンプッシュで風量調整ができます。
パネル開閉順は全開 → 中開 → 全閉 → 全開となっています。
操作方法は、パネル中心部の「PUSH」を少し強めに押してください。
(カチッと音がしたら、指を離してください)

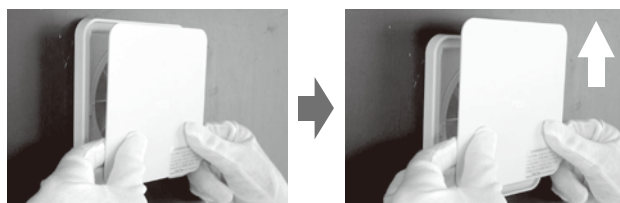


◆ メンテナンス(お手入れのしかた)

必ずお読みください。

◇ フィルターの交換方法

①パネル「全開」または「中開」の状態、パネルを上スライドさせてはずします。



パネルは上に
スライドさせます。

②内部のユニットを『右に廻して引き抜いてください』。引き抜いた後、ユニット裏側に取り付けられているフィルターとフィルター枠を取り除いてください。

注)フィルター枠は必ず中心部(リング部)を握って取りはずしてください。



③フィルターの取り付け方

【花粉・PM2.5フィルターの場合】

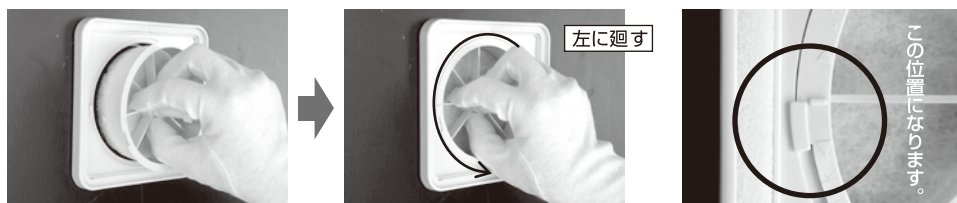
フィルターをセットしてからフィルター枠を根元まで押し込んでください。

花粉フィルターの場合は裏表がありますので、目の粗い面が室外側になるようにセットしてください。

【ハニカムフィルターの場合】

ハニカムフィルターはフィルター枠と一体になっています。フィルターを根元まで押し込んでください。

④フィルター取付後、本体にユニットを戻します。『カチッと音がするまで左に廻してください』



⑤本体中央の機構部を「全開」または「中開」の状態にし、パネル表面の「PUSH」の文字が逆にならないように、パネル裏側の溝と機構部の溝を合わせ、下にスライドさせます。



パネル裏側の溝

完了



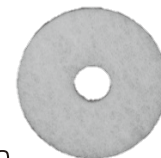
注意

パネルを強引に廻さないでください(破損の原因となります)。
パネル・ユニットをはずす際は、無理やり引っ張り壁クロスを破らない様にご注意ください。

◇ フィルターの取り扱い注意事項

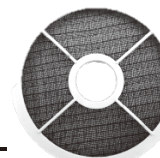
花粉フィルター

型式：F-PR100
F-PR150
厚さ10mm



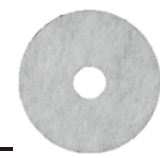
ハニカム フィルター

型式：H-PF2-100
H-PF2-150



PM2.5 フィルター

型式：PM-PF2-100
PM-PF2-150
厚さ3mm



- ・フィルターは定期的に洗浄・交換してください。
- ・花粉フィルターはぬるま湯と中性洗剤を使用し、押し洗いしてください。その後、乾いた布で水分を取りよく拭き取ってから乾燥させてください。
- ・ハニカムフィルターはぬるま湯につけ、ゆすり洗いにて洗浄してください。洗浄後、乾いた布で水分をよく拭き取ってください。ブラシなどで強くこするとメッシュが破損しますのでご注意ください。
- ・PM2.5フィルターは水洗いできませんので、6ヶ月ごとに交換してください。洗浄などで繰り返し使用すると、フィルター本来の性能を損なう恐れがあります。

※フィルターの性能を維持するため、使用前は袋に入れたまま保管してください。

交換用フィルターはインターネットショップで販売しています。

<https://www.sylpha.shop>



◇ 本体・パネルの清掃

中性洗剤を浸した布で汚れを拭き取り、洗剤が残らないように乾いた布でよく拭き取ってください。

◇ ダクト内の清掃方法

ユニットの取り外しによりダクト内の清掃が可能です。お手入れの際は、中性洗剤を浸した布で汚れを拭き取り、洗剤が残らないように乾いた布でよく拭き取ってください。

本製品のご不明な点等は下記へお問い合わせください。

株式会社 **シルファー**

本社 〒223-0057 神奈川県横浜市港北区新羽町964-20 TEL045-546-4445
横浜営業所
大阪営業所 〒540-0003 大阪府大阪市中央区森ノ宮中央1-16-17 岡田ビル605号 TEL06-6945-7891
中部支所 〒464-0851 愛知県名古屋市中区今池南29-16 川島第5ビル3F TEL052-745-1021
ホームページ <https://www.sylpha.co.jp>

No.13052102