

# 取扱説明書

室内用給気口(差圧式)

## SPITS-150



お客様用

本製品はワンプッシュで自在に開閉できる差圧式給気口です。  
本製品を正しくお使いいただくために、この取扱説明書をよくお読みください。  
お読みになった後もいつでもご覧できるよう、大切に保管してください。

本説明書内の記号説明 安全にお使いいただくために必ずお守りください。



**危険**

この表示を無視して誤った取り扱いをすると、使用者が死亡または重傷を負う危険が差し迫って生じることが想定される内容を示しています。



**強制**

行為を強制・指示する内容があることを示します。



**注意**

この表示を無視して誤った取り扱いをすると、使用者が傷害を負う可能性、または物的損害のみが発生が想定される内容を示しています。



**禁止**

禁止の行為であることを告げるものです。



**危険**



**使用者**

心臓にペースメーカー等の体内埋込型医療電子機器を装着している方は本製品に近づかないでください。機器が誤作動する危険があります。



**注意**



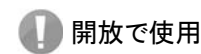
**取扱注意**

本製品の前にタンス・棚などの障害物を置かないでください。給気機能が十分に働かないことがあります



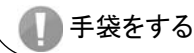
**取扱注意**

本製品に手や足をかけたり、物をぶら下げたりしないでください。破損の恐れがあります。



**開放で使用**

本製品は開閉機能を備えていますが、換気機能は「開」の状態であれば十分に発揮できません。レンジフード作動時は必ず「開」の状態でご使用ください。



**手袋をする**

お手入れの際は、手袋を着用してください。

### お願い

- ◇お取り扱いには十分注意し、本体の破損・変形のないようにしてください。
- ◇本製品にシンナー・ベンジン・アルコールなどの化学薬品を使用しないでください。
- ◇お手入れの際は中性洗剤を浸した布で汚れを拭き取り、洗剤が残らないよう乾いた布でよくふき取ってください。
- ◇本体内部に異物を入れないでください。
- ◇風雨の強い時など、雨水浸入の恐れがある場合はパネルを「閉」にしてください。

裏面も必ずお読みください

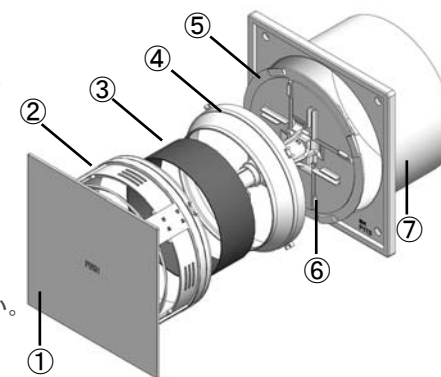
### ◆構成部品・各部の名称

パネル部

- ①パネル(マグネット式)
- ②風向調整板
- ③フィルター
- ④フィルター枠

ユニット部

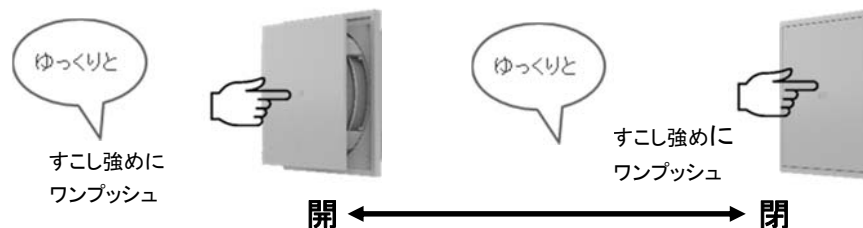
- ⑤ユニット(マグネット式)
- ⑥差圧感应板
- 本体部
- ⑦本体



フィルターは不織布フィルター(型式:V-SPITS-150)を標準装備としております。  
交換用フィルターのご注文に関しては、裏面をご覧ください。

### ◆パネル部の開閉方法

中心部「PUSH」を強めに押して開閉を行ってください。



(カチッと音がしたら、指をゆっくり離してください)

### ◆パネル部の取り外し方法

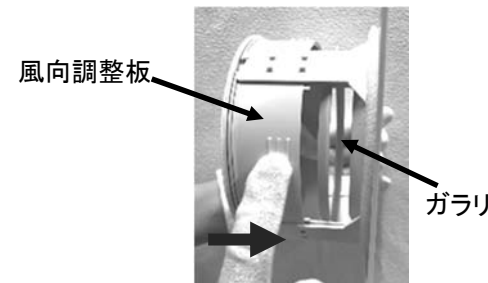
「開」の状態にし、パネルの両端をつかんで手前に引いて外してください。その際ガラリ部分を引かないでください。破損の原因になります。



手前に引いて外す

### ◆風向調整の方法

パネル部の風向調整板にて風向を調整します。上下左右4方向のなかで給気させたくない方向の風向調整板を指でスライドして閉めてください。(出荷時、風向調整板はすべて開いた状態です)

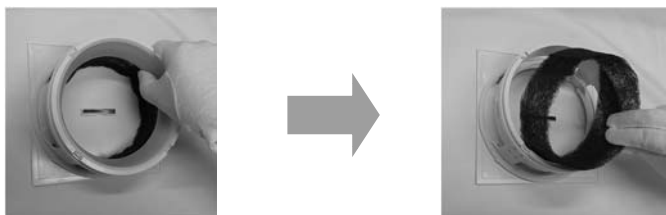


風向調整板を矢印の方向にスライドさせる

## メンテナンス(お手入れのしかた)

### ◆フィルターの交換方法

- ①パネル部を取り外します。(表面参照)
- ②フィルター枠を手前に引いて外し、筒状のフィルターを抜き取ってください。



- ③フィルターをセットしてからフィルター枠を取り付けます。

フィルターが奥までしっかり入っていることを確認したらフィルター枠を取り付けてください。また、取り付け時にフィルターがはみ出す場合は、はみ出し部分をフィルター枠内に収まるようなじませてください。(詳しくは別紙「フィルターの取り付け方法」をご確認ください)



- ④パネル部表面の「PUSH」の文字が逆さまにならないようにパネル部を本体に戻します。  
お願い

- ・フィルターは定期的に洗浄・交換してください。
- ・不織布フィルター、花粉フィルターは押し洗いにて洗浄してください。洗浄後、できるだけ水分を取り除き、乾燥させてください。
- ・ハニカムフィルターはぬるま湯につけ、ゆすり洗いにて洗浄してください。洗浄後、乾いた布で水分をよくふき取ってください。ブラシなどで強くこするとメッシュが破損しますのでご注意ください。
- ・フィルターの内面と外面を裏返しにしないでください。
- ・フィルターを強引に引っ張らないでください。

### ◆交換用フィルターラインナップ

不織布フィルター  
型式:V-SPITS-150



ハニカムフィルター  
型式:H-PIT-150



花粉フィルター  
型式:F-PIT-150



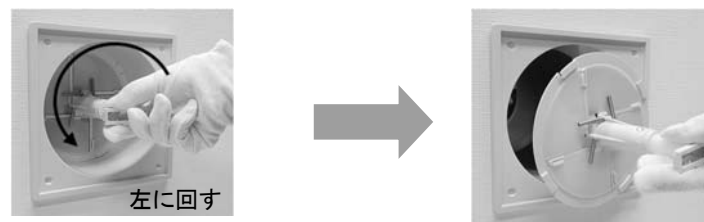
交換用フィルターはインターネットショップで販売しています。  
<https://www.sylpha.shop>



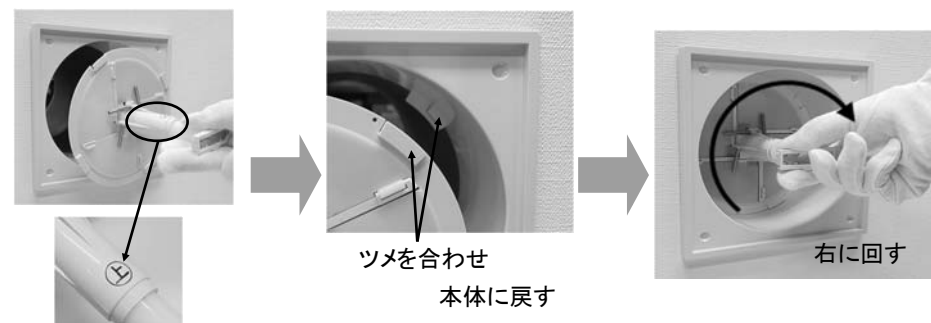
### ◆ダクト内の清掃方法

**けが防止のため、必ず厚手の手袋を着用してください。**

- ①パネル部を取り外します。(表面参照)
- ②ユニット部を左に回しまっすぐ引き抜いてください。



- ③中性洗剤を浸した布で汚れを拭き取り、洗剤が残らないように乾いた布でよく拭き取ってください。
- ④清掃後、ユニット部の向き(上シール)を確認し、まっすぐ本体に戻します。  
4カ所のツメがしっかりとハマっているかを確認した後、カチッと音がするまで右に回してください。



- ⑤パネル部表面の「PUSH」の文字が逆さまにならないようにパネル部を本体に戻します。  
注意

パネル部を強引に回さないでください(破損の原因となります)。パネル部・ユニット部を外す際は、無理やり引っ張り壁・クロスを破らないようにご注意ください。

パネル部を外す際にユニット部ごと外れてしまった場合は、分離させてからユニット部を本体に戻してください。

### ◆本体・パネル部の清掃方法

中性洗剤を浸した布で汚れを拭き取り、洗剤が残らないように乾いた布でよく拭き取ってください。

本製品のご不明な点等は下記へお問い合わせください。

株式会社 **シルファ**

本 社	〒223-0057	神奈川県横浜市港北区新羽町964-20	TEL 045-546-4445
横 浜 営 業 所			
大 阪 営 業 所	〒540-0003	大阪府大阪市中央区森ノ宮中央1-16-17岡田ビル605号	TEL 06-6945-7891
中 部 支 所	〒464-0851	愛知県名古屋市中種区今池南29-16川島第5ビル3F	TEL 052-745-1021
ホ ー ム ペ ー ジ	<a href="https://www.sylpha.co.jp">https://www.sylpha.co.jp</a>		