

取扱説明書

お客様用

室内用給気口(ワンブッシュレジスター、24時間換気対応型)
PF2



PF2はワンブッシュで自在に開閉できる室内用給気口です。
本製品を正しくお使いいただくために、この説明書をよくお読みください。
お読みになった後もお使いになる方がいつでもご覧になれるよう、大切に保管してください。

◆ここに示した注意事項は安全上重要です。記載事項を必ずお守りください。



注意

この表示を無視して誤った取り扱いをすると、使用者が傷害を負う可能性、または物的損害のみの発生が想定される内容を示しています。



強制

行為を強制・指示する内容があることを示します。



禁止

禁止の行為であることを告げるものです。



注意

安全のためのご注意



取付場所

本製品の前にタンス、棚などを置かないでください。給気機能が十分に働かない事があります。



開放で使用

本製品は開閉機能を備えていますが、換気機能は「全開」の状態であれば十分に発揮できません。換気時(特に24時間換気)は、必ず「全開」の状態でご使用ください。



手袋をする

お手入れの際は、必ず厚手の手袋を着用してください。



取扱注意

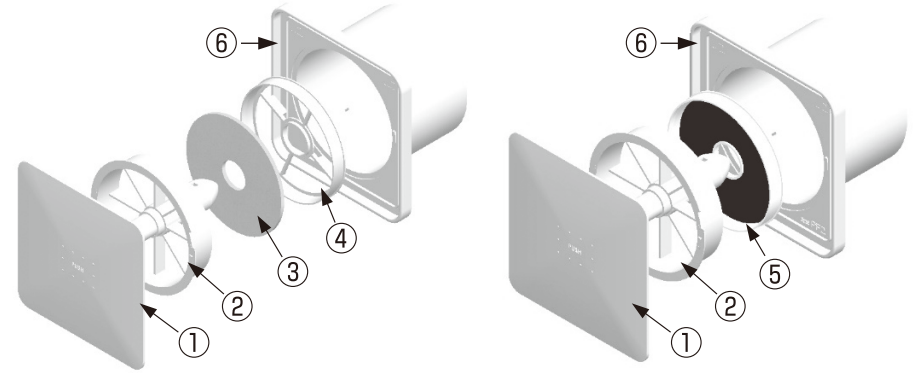
本製品に手や足をかけたり、物をぶらさげたりしないでください。

◆お願い

- ◇お取り扱いには十分注意し、本体の破損・変形のないようにしてください。
- ◇本製品にシンナー・ベンジン・アルコールなどの化学薬品を使用しないでください。
- ◇お手入れの際は中性洗剤を浸した布で汚れを拭き取り、洗剤が残らないよう乾いた布でよく拭き取ってください。
- ◇本体内部に異物を入れないでください。
- ◇風雨の強い時など、雨水侵入の恐れがある場合は、パネルを「閉」にしてください。

裏面も必ずお読みください。

◆構成部品・各部の名称



花粉・PM2.5フィルターの場合

ハニカムフィルターの場合

①パネル

③花粉フィルター・PM2.5フィルター

⑤ハニカムフィルター枠

②ユニット

④フィルター枠(旧：黒、新：白)

⑥本体

花粉・PM2.5フィルターの場合 → フィルター枠が必要になります。

ハニカムフィルターの場合 → 花粉フィルター・フィルター枠は必要ありません。

(フィルターのお問い合わせは裏面をご覧ください)

◆操作方法

PF2はワンブッシュで風量調整ができます。

パネル開閉順は全開 → 中開 → 全閉 → 全開となっています。

操作方法は、パネル中心部の「PUSH」を少し強めに押してください。

(カチッと音がしたら、指を離してください)

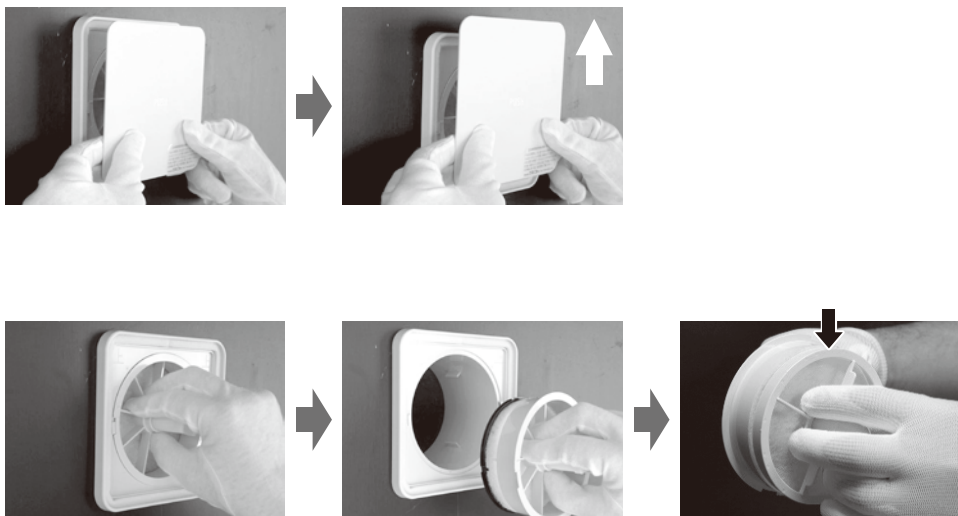


全閉から全開も少し強めにワンブッシュしてください。

◆ メンテナンス(お手入れのしかた)

◇ フィルターの交換方法

①パネル「全開」または「中開」の状態で、パネルを上スライドさせてはずします。



⑤本体中央の機構部を「全開」または「中開」の状態にし、パネル表面の「PUSH」の文字が逆にならないように、パネル裏側の溝と機構



◇ フィルターの取り扱い注意事項

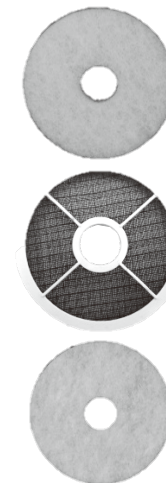
【花粉フィルター】 型式：F-PR-100／150

ぬるま湯と中性洗剤を使用し、押し洗いしてください。
もみ洗い、脱水機による脱水、強く絞ること等は、おやめください。

【ハニカムフィルター】 型式：H-PR-100／H-PF2-150
ぬるま湯につけ、ゆすり洗いしてください。その後、乾いた布でよく拭き取ってください。
ブラシなどで強くこするとメッシュが破損しますのでご注意ください。

【PM2.5フィルター】 型式：PM-PF2-100／150
フィルターは水洗いできませんので、6ヶ月ごとに交換してください。洗浄などで繰り返し使用すると、フィルター本来の性能を損なう恐れがあります。

※フィルターの性能を維持するため、使用前は袋に入れたまま保管してください。



交換用フィルターはネット販売しています。

<https://www.sylpha.shop>



◇ その他メンテナンス

【本体・パネルの清掃】

中性洗剤を浸した布で汚れを拭き取り、洗剤が残らないように乾いた布でよく拭き取ってください。

【ダクト内の清掃】

ユニットの取り外しによりダクト内の清掃が可能です。お手入れの際は、中性洗剤を浸した布で汚れを拭き取り、洗剤が残らないように乾いた布でよく拭き取ってください。

ご不明な点は下記へお問い合わせください。

株式会社 **シルファ**

本社 横浜市 〒223-0057 神奈川県横浜市港北区新羽町964番地20 TEL 045-546-4445
横浜営業所 岡田ビル605号 TEL 06-6945-7891
大阪営業所 〒540-0003 大阪府大阪市中央区森ノ宮中央1-16-17 岡田ビル605号 TEL 052-745-1021
中部支所 〒464-0851 愛知県名古屋市千種区今池南29-16 川島第5ビル3F
ホームページ <https://www.sylpha.co.jp>